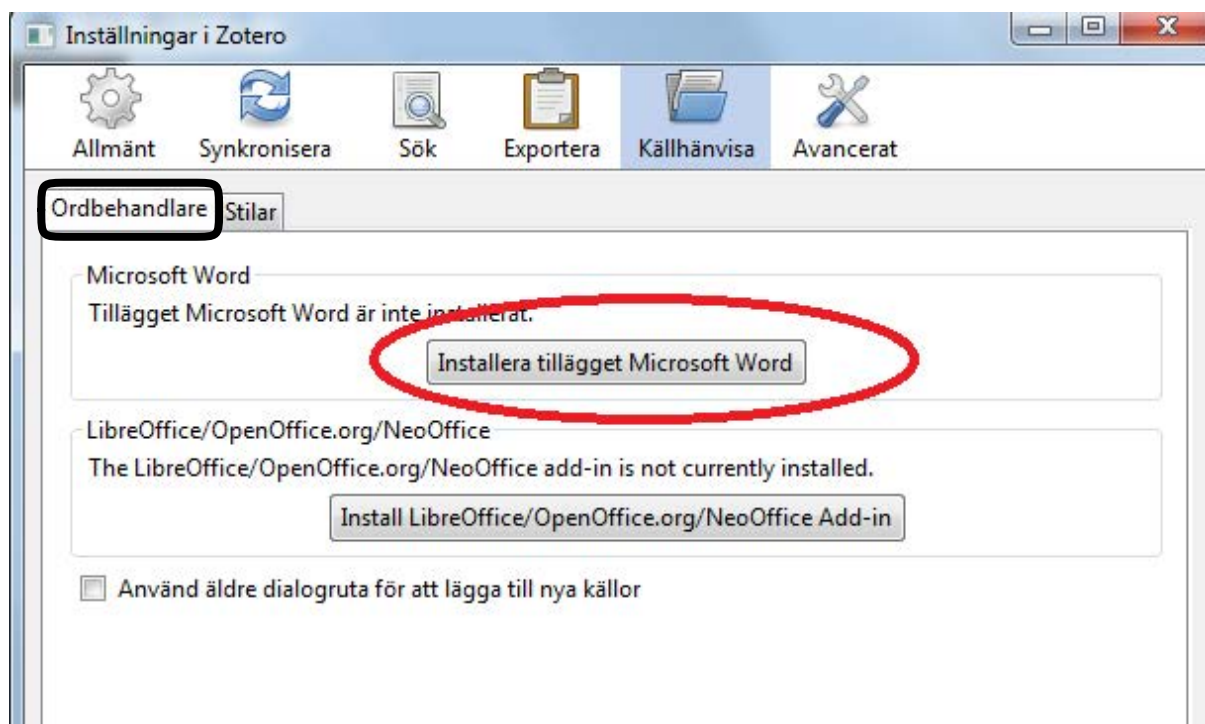


Installera ett tillägg för att få en koppling mellan Zotero och ditt ordbehandlingsprogram.

För att kopplingen mellan ditt ordbehandlingsprogram och Zotero ska fungera måste du ladda ned ett tillägg på din dator. Tillägget måste du sedan placera på rätt ställe på din dator för att det ska fungera.

1. Öppna upp Zotero. Välj **Redigera** och gå till **Inställningar**. Välj fliken **Källhänvisa** och **Ordbehandlare**. Installera tillägget Microsoft Word.



2. När du installerat tillägget hamnar det per automatik i words **Startup** mapp. För att tillägget ska fungera måste det dock flyttas från **Startup** till mappen **AutostartMIUN**. För att hitta tillägget skriver du in adressen i bilden nedan. Du byter ut anddan mot ditt eget ID.

C:\Users**anddan**\AppData\Roaming\Microsoft\Word

